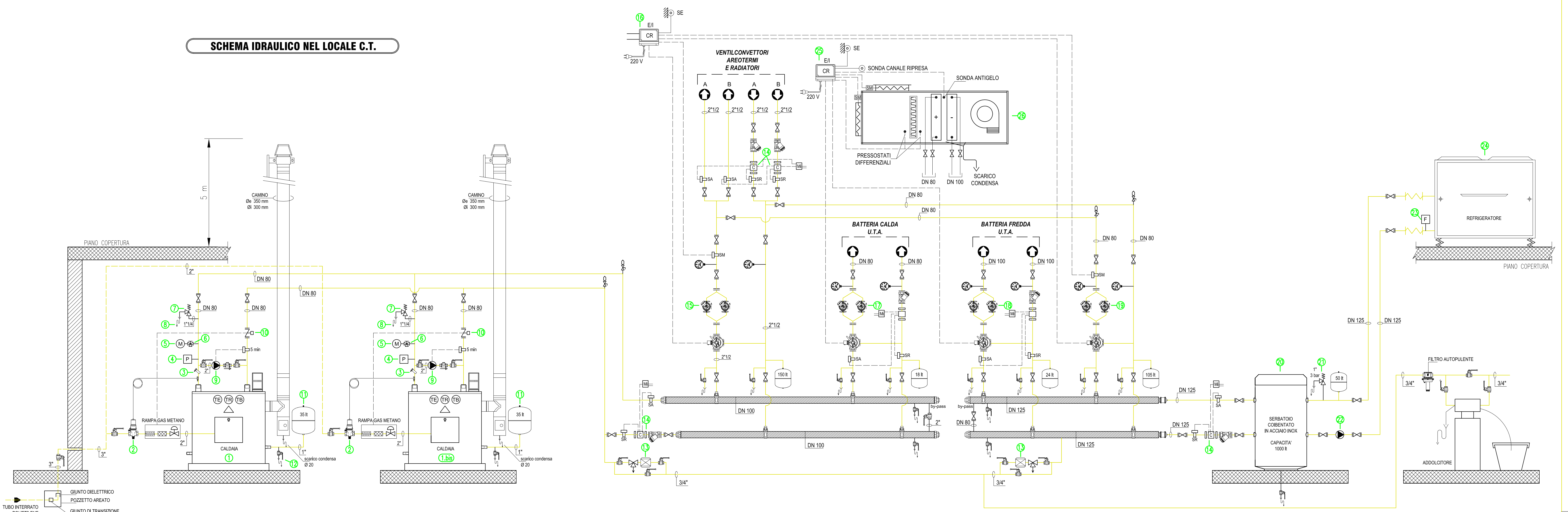


SCHEMA IDRAULICO NEL LOCALE C.T.



LEGENDA

- 1 - CALDAIA A GAS METANO; potenzialità focolare 350 kW - nominale 318 kW
- 1bis - CALDAIA A GAS METANO; potenzialità focolare 350 kW - nominale 318 kW
- 2 - VALVOLA DI INTERCETTAZIONE COMBUSTIBILE; diametro nominale 2"
- 3 - POZZETTO TERMOMETRICO
- 4 - PRESSOSTATO DI BLOCCO
- 5 - MANOMETRO; di tipo omologato con scala da 0 a 10 bar
- 6 - RUBINETTO CON PRESA DI CONTROLLO PRESSIONE
- 7 - VALVOLA DI SICUREZZA 1"1/4 - 3 bar
- 8 - SBOCO ACCESSIBILE E VISIBILE 1"1/2
- 9 - POMPA DI RICIRCOLO; tipo Grundfos mod. UPS65-30F; Q= 12 mch, H = 20 kPa, 0,2 kW - 380 V
- 10 - VALVOLA A FARFALLA PER INSERIMENTO IN CASCATA CALDAIA
- 11 - VASO D'ESPANSIONE di capacità indicata
- 12 - RUBINETTO DI SCARICO ACQUA IMPIANTO
- 13 - GRUPPO DI RIEPIIMENTO AUTOMATICO CON DISCONNETTORE
- 14 - CONTATORE CON SONDE
- 15 - POMPE GEMELLARI CIRCUITO VENTILCONVETTORI / AREOTERMI / RADIATORI; tipo Grundfos mod. UPSD 65-604F; Q= 25 mch, H = 40 kPa, 0,6 kW - 380 V
- 16 - CENTRALINA DI REGOLAZIONE CIRCUITO VENTILAREOTERMIRADIATORI con sonda esterna e di mandata
- 17 - POMPE GEMELLARI CIRCUITO BATTERIA CALDA U.T.A.; tipo Grundfos mod. UPSD 60-60F; Q= 45 mch, H = 30 kPa, 0,9 kW - 380 V
- 18 - POMPE GEMELLARI CIRCUITO BATTERIA FREDDA U.T.A.; tipo Grundfos mod. CDM 125-160-22; Q= 80 mch, H = 30 kPa, 2,2 kW - 380 V
- 19 - POMPE GEMELLARI; tipo Grundfos mod. UPSD 80-120F; Q= 40 mch, H = 60 kPa, 1,5 kW - 380 V
- 20 - SERBATOIO
- 21 - VALVOLA DI SICUREZZA 1" - 3 bar
- 22 - POMPA REFRIGERATORE; tipo Grundfos mod. CDM 150-214-4; Q= 120000 mch, H = 45 kPa, 5 kW - 380 V
- 23 - FLUSSOSTATO
- 24 - REFRIGERATORE da 682,9 kW - 300 kW elettrici assorbibili - 380 V
- 25 - CENTRALINA DI REGOLAZIONE CIRCUITO U.T.A. con sonda esterna e di mandata
- 26 - UNITA' DI TRATTAMENTO ARIA; motore 22 kW - 380 V

LEGENDA SIMBOLI

- SIMBOLO GENERICO DI SARACINESCA FILETTATA
- SIMBOLO GENERICO DI SARACINESCA FLANGIATA A FARFALLA
- VASO D'ESPANSIONE DI CAPACITA' INDICATA (litri)
- VALVOLA DI NON RITORNO
- RUBINETTO DI SCARICO IMPIANTO
- TERMOMETRO
- VALVOLA MISCELATRICE A TRE VIE FLANGIATA
- DISCONNETTORE
- GIUNTI ANTIVIBRANTI
- SUPPORTI ANTIVIBRANTI
- SFRIATO ARIA CON RUBINETTO
- GRUPPO DI MISURA DI ENERGIA TERMICA COMPOSTO DA MISURATORE ELETTRONICO, CONTATORE DI PORTATA, SONDA DI ANDATA E RITORNO
- FILTRO

N.B.:
TUTTE LE MISURE, LE QUANTITA' DEI MATERIALI VARI E LE POSIZIONI DELLE VARIE APPARECCHIATURE VANNO CONTROLLATE E VERIFICATE SUL LUOGO.

- studio tecnico **FEDELI ing. MARIO** -
consulenza e progettazione di impianti tecnologici civili e industriali
Via San Fereolo, 24 - 26900 LODI - Tel e Fax 0371/431675
Via Italia, 12 - 26026 Pizzighettone (CREMONA) - Tel e Fax 0372/730216
E-mail: fedelmario@libero.it

| | | | |
|--|---------|---------------|-------------------------|
| PROGETTISTA IMPIANTI: | | TIMBRO | |
| FEDELI p.i. MARIO - Iscritto al collegio dei Periti Industriali di Cremona al n. 131 - Residente in Via Montegrappa, 110 - Pizzighettone (CREMONA) - C.F.: FDL MRA 49T07 G721K | | | |
| COMMITTENTE: | | SCALA | |
| PROPRIETA' INTESA LEASING | | Libera | |
| UBICAZIONE: | | FOGLIO | |
| Via Milano BOLLATE (MILANO) | | 8 di 8 | |
| PROGETTO: | | TAVOLA | |
| IMPIANTO DI RISCALDAMENTO E RAFFRESCAMENTO | | 8 | |
| DISEGNI: | | | |
| Schema idraulico in centrale termica | | | |
| Revisione 2: | | | |
| Revisione 1: | | | |
| Emissione: | OH 2004 | CC | FM |
| | Data | Eseguito | Approvato |
| | | | Oggetto della revisione |