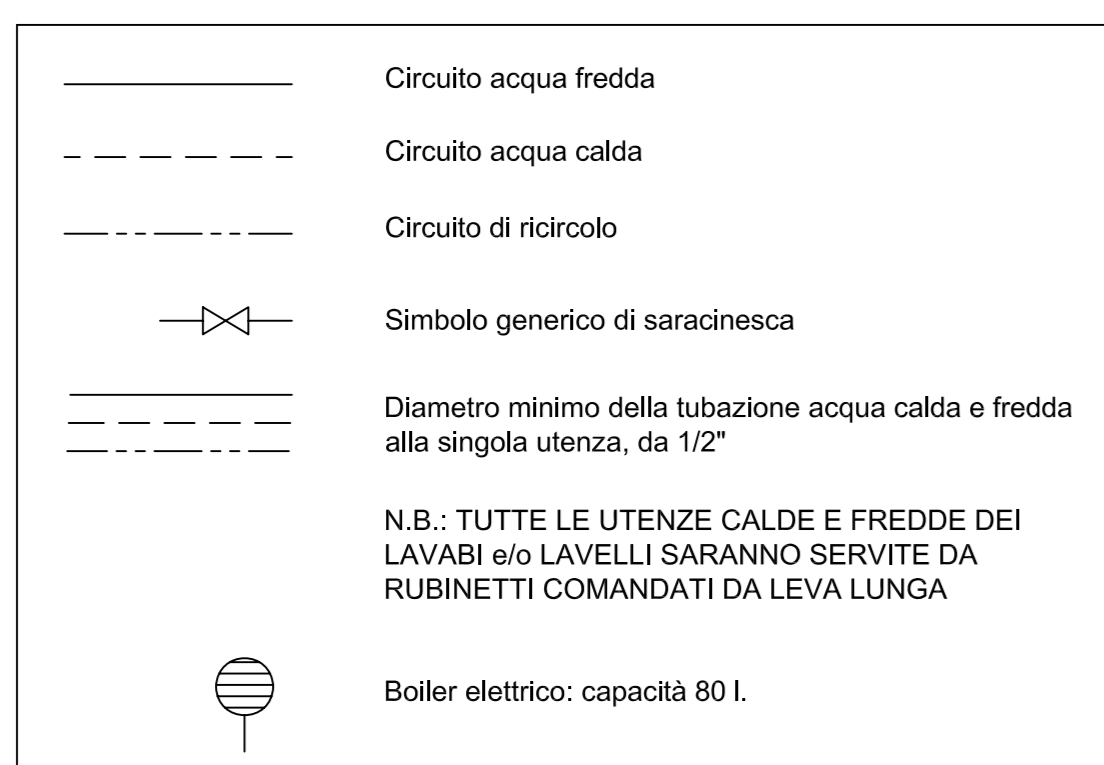
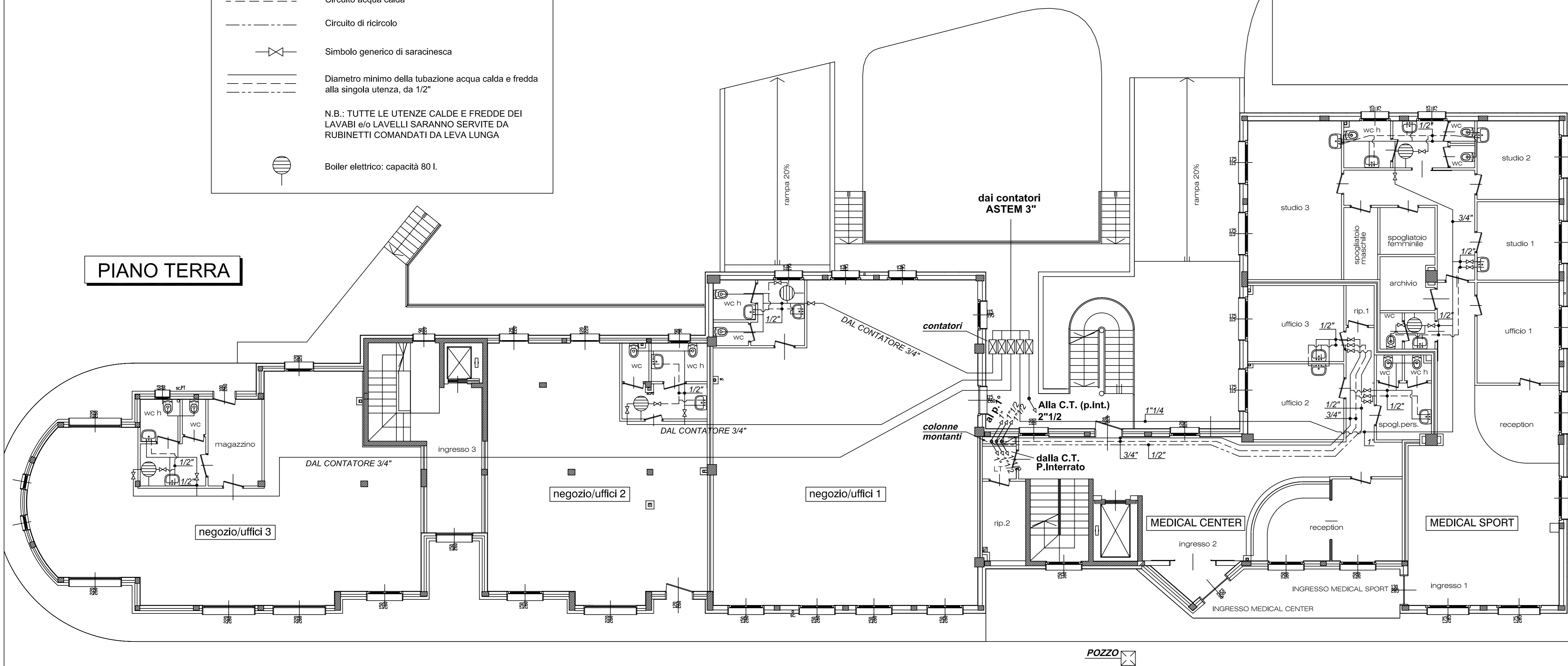


LEGENDA DELL'IMPIANTO

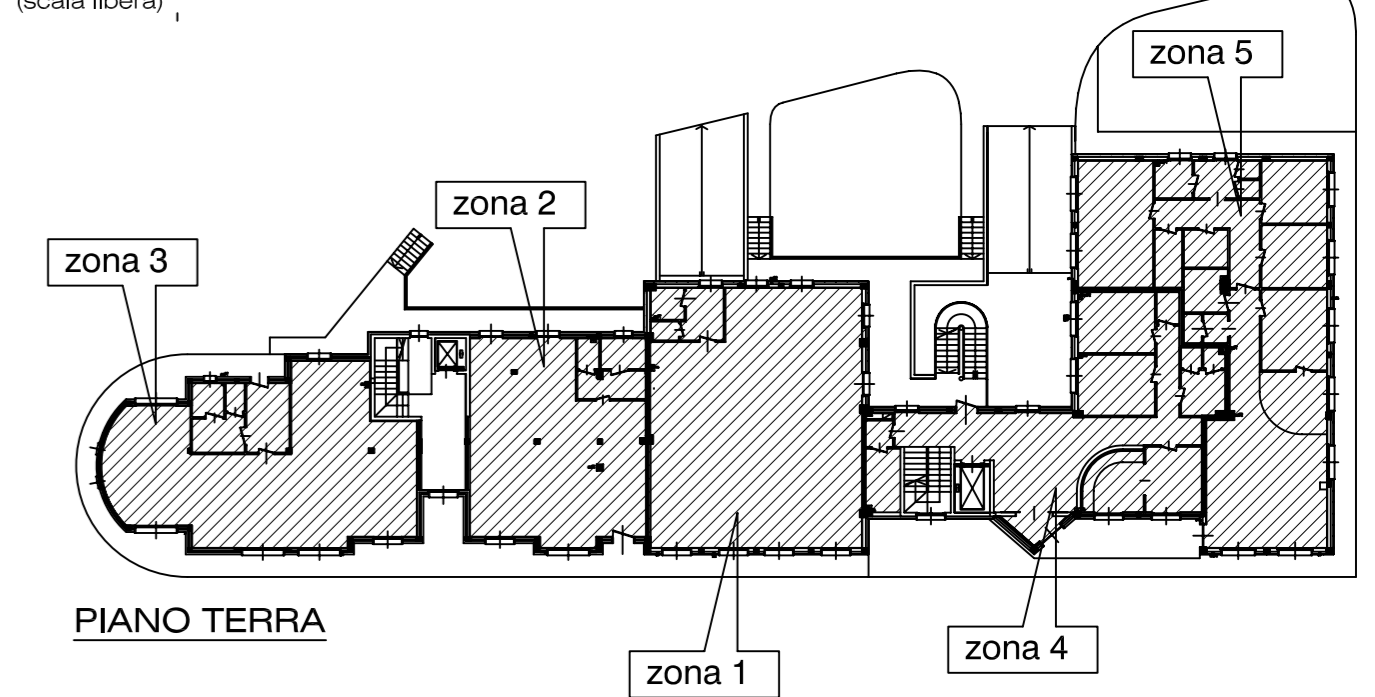


PIANO TERRA



- studio tecnico FEDELI dott. ing. MARIO -
 consulenza e progettazione di impianti tecnologici civili e industriali
 Via Vittorio Emanuele, 17 - 26026 Pizzighetone (CREMONA) - Tel e Fax 0372/730216-731350
 E-mail: fedelmario@libero.it

PLANIMETRIA DI RIFERIMENTO:
 (scala libera)



PROGETTISTA IMPIANTI:
FEDELI dott. ing. MARIO
 - Residente in Via Montegrappa, 110 - Pizzighetone (CREMONA)
 - C.F.: FDL MRA 49107 G721K

COMMITTENTE:
ISTITUTO DIOCESIANO PER IL SOSTENTAMENTO DEL CLERO DIOCESI DI LODI

UBICAZIONE:
Tangenziale SUD Km 298 ZONA QUARTIERE SAN FEREOLO - LODI

PROGETTO:
IMPIANTO IGIENICO-SANITARIO

DISEGNO:
Pianta piano terra con schema impianto igienico-sanitario.

Revisioni:	2			
Revisioni:	1			
Emissione:	0	set. 2002	CC	FM
		Data	Eseguito	Controllato
			Approvato	Approvato

TIMBRICO
 ORIENTAMENTO N
 SCALA 1:100
 TAVOLA 2.IG/SAN
 Riferimento: Sanitari/Clero/Serv p.no terra/IGSAN